

ESQUEMA ELETRÔNICO DE VOX PARA PX

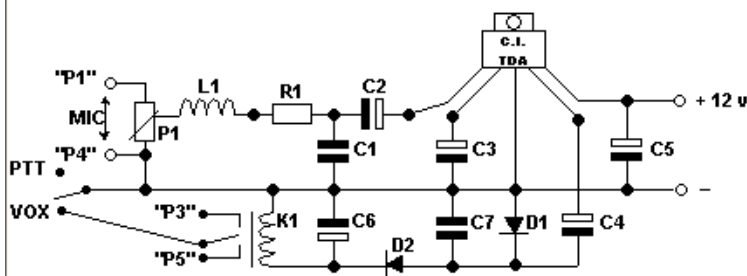
autor : **PP6 BAU**

VOX CONTROL

Josué Silveira Sobrinho **PP6BAU**

Rua Coelho Campos, 11

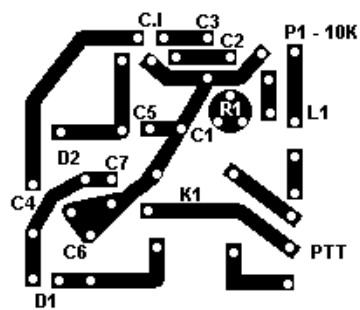
49.360-000 - Boquim - SE



- C 1 - 103
- C 2 - 4,7 uF x 16 V
- C 3 - 220 uF x 16 V
- C 4 - 220 uF x 16 V
- C 5 - 1000 uF x 16V
- C 6 - 680 uF x 16V
- C 7 - 104
- L 1 - 18 A 22 uH
- D 1 - 1N4007
- D 2 - 1N4007
- K 1 - 12 V (A1RC - 12 VCC)
- P 1 - 10 K
- R 1 - 1 K
- C.I. - TDA 2002 ou 2003

Obs.: C 6 (pode variar de 470 a 1000 uF variando o tempo do rele)

PLACA DO CIRCUITO



Observações para colocar no **Cobra 148 GTL**

- 1) Isolar o pino 4 do terra ou do chasis
- 2) Fechar o circuito do microfone no PTT
- 3) As expressões "P1", "P3", "P4" e "P5" se referem aos pinos do PTT do Cobra 148 GTL

