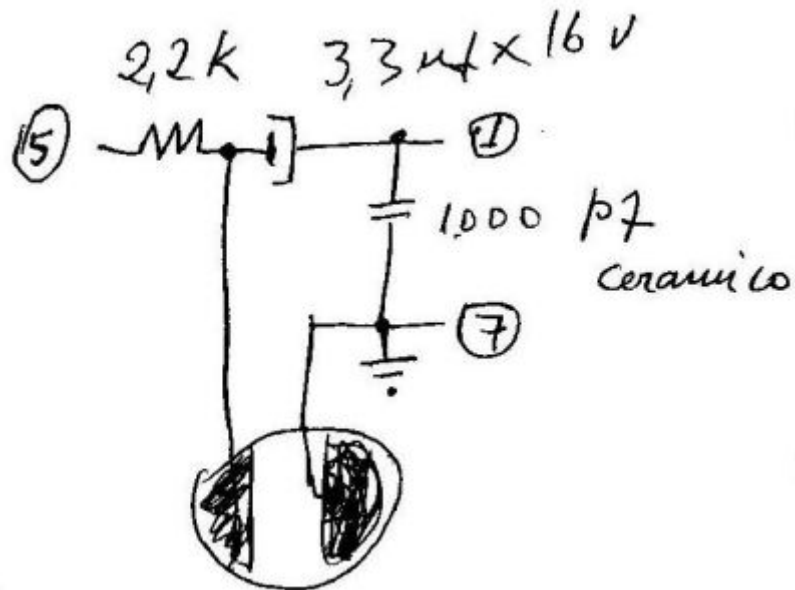


PY2-ZY

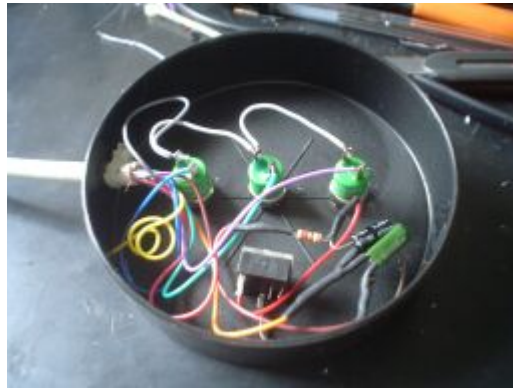
Embora existam a venda no mercado headset de excelente qualidade para uso em estações de radioamadores, com pouco investimento o radioamador pode se aventurar em montar um.

O circuito abaixo, foi enviado pelo PY7ZY Xavier, funciona para quase todos modelos de radio da kenwood (alterando a pinagem para cada modelo) e pode ser adaptado para rádios de outros fabricantes.

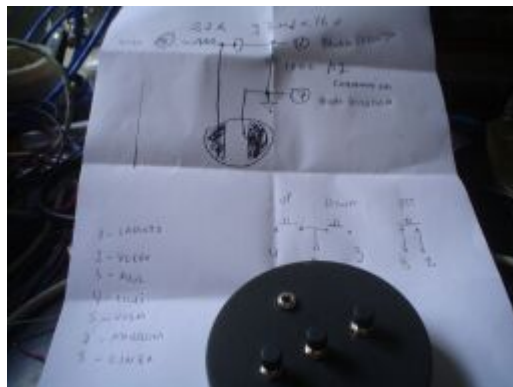


Foi acrescentado 3 botões (NA) para UP, Down e PTT além de um conector fêmea P2 estéreo para receber o plug do Mic do headset.





Para acomodar todo o circuito foi usada uma embalagem de fita isolante da 3M, além de 40cm de cabo manga de 8 vias e um plug DIMM fêmea de 8 pinos.





O tempo gasto entre a montagem e testes foi de aproximadamente uma hora.



Lista de material:

- Headset para computador
- 1 conector fêmea P2 estereo
- 1 resistor de 2.2k 1/8w
- 1 capacitor eletrolitico 3.3mf x 16v
- 1 capacitor cerâmico de 1000 pf
- 3 push button (NA) - opcional
- 1 plug dimm 8 vias fêmea