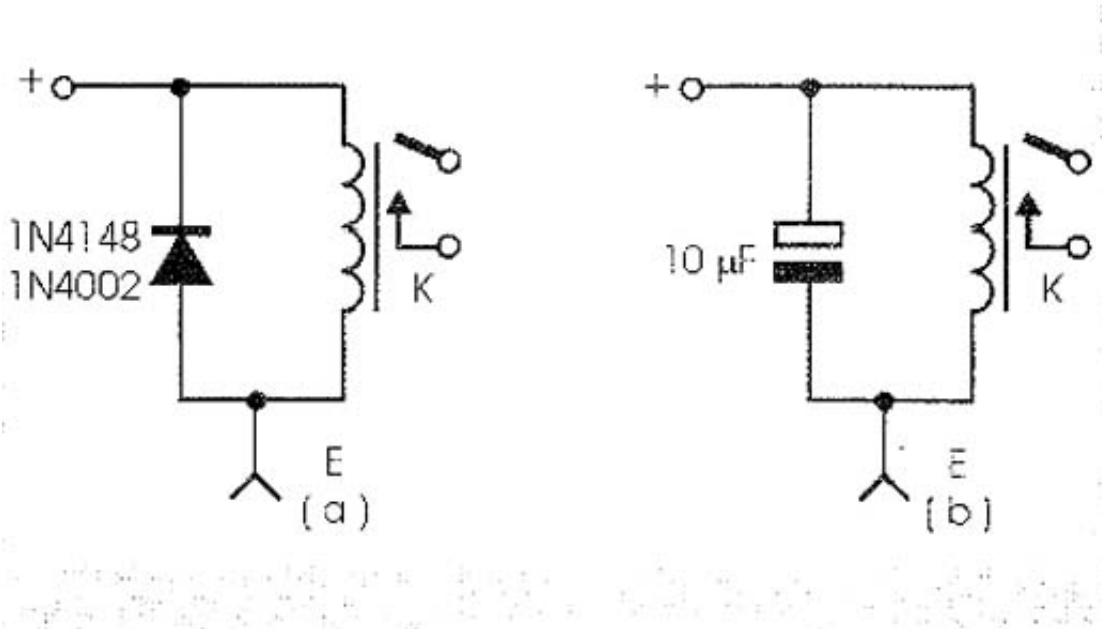




Proteção de Relés (IP100)

Escrito por Newton C. Braga

Quando uma carga indutiva, como um relé, desliga (passa do estado ON para o estado OFF) a contração das linhas de força do campo que ela gera induz uma alta tensão inversa em seus terminais. Este pico de alta tensão pode atingir valores suficientemente altos para queimar o dispositivo que faz o acionamento, seja ele um transistor, SCR ou outro componente. Para proteger o componente temos duas possibilidades mostradas na figura abaixo.



Na primeira usamos um diodo e na segunda temos um capacitor. O uso do capacitor tem o inconveniente de gerar uma oscilação amortecida no circuito o que em alguns casos faz o dispositivo comutado vibrar.