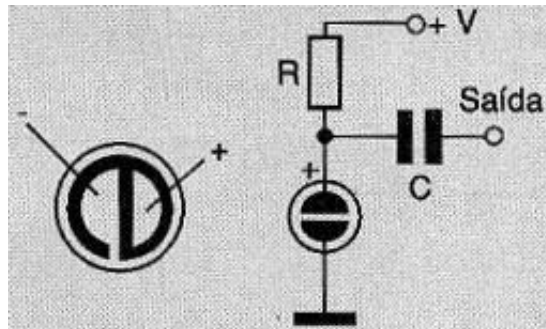




Microfone de Eletreto (IP074)

Escrito por Newton C. Braga

Na figura abaixo mostramos o modo de se usar um microfone de eletreto de dois terminais. Este microfone possui um transistor de efeito de campo (FET) interno que precisa ser polarizado por um resistor externo que depende da tensão de alimentação. A tabela junto ao diagrama de identificação das ligações e componentes mostra os valores desse resistor.



+V	R
1,5 V	1 k Ω
3 V	2,2 k Ω
6 V	4,7 k Ω
9 V	8,2 k Ω
12 V	10 k Ω

O capacitor depende da resposta de freqüência (mais grave ou mais agudo). Valores menores, tornam o som mais agudo.